

SBS Logistics

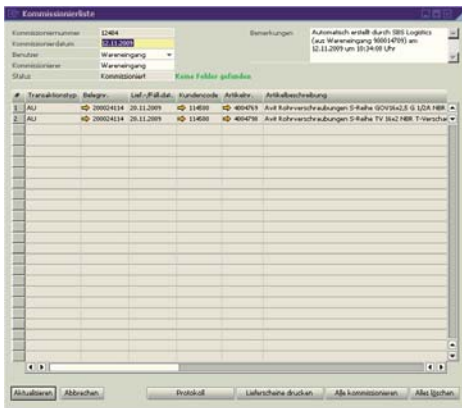
Vollintegriertes AddOn zu SAP® Business One

Das AddOn SBS Logistics ist ein Muss für alle Unternehmen die eine starke Unterstützung beim Handling mit Waren benötigen. Es greift teilweise Funktionen aus SAP® Business One auf und erweitert diese deutlich. Andere Funktionen werden völlig neu hinzugefügt. Erstellen Sie Kommissionierläufe sortiert nach Ihren Lagerplätzen, Versenden Sie Waren für Kunden direkt aus dem Wareneingang ohne den Umweg über Ihr Lager zu gehen. Arbeiten Sie mit Barcodes und Scannern. Durch SBS Logistics steigern Sie die Effizienz in Ihrem Logistikbereich – und da sich SBS Logistics vollständig in Ihr bestehendes SAP® Business One integriert, ist die Dauer der Einarbeitung für Ihre Mitarbeiter sehr gering. Alle neuen Funktionen können auf Ihre speziellen Bedürfnisse angepasst werden, arbeiten dann aber fast vollautomatisch im Hintergrund. So können Prozesse in Ihrer Logistik standardisiert werden, ohne die notwendige Flexibilität einzuschränken.



Rückstandsauflösung im Wareneingang

Mit Hilfe des AddOns SBS Logistics können Warenflüsse verkürzt werden. Abweichend vom SAP® Business One Standard müssen Waren nicht erst eingelagert werden, um dann nach dem Einlagern kommissioniert und an den Versand übergeben werden zu können. SBS Logistics prüft bei jedem Wareneingang, ob die bestellte Ware für einen bestimmten offenen Kundenauftrag benötigt wird und druckt bei Bedarf den entsprechenden Kommissionierbeleg. So kann die Ware bereits von der Wareneingangskontrolle direkt in den Versand übergeben werden.



Selbstverständlich wird unterschieden zwischen Komplet- und Teillieferung, ganz nach den Wünschen Ihrer Kunden oder um Ausgangsfrachten in Ihrem Unternehmen zu senken. Ist die Ware ganz oder teilweise für das eigene Lager bestimmt, so wird die jeweilige Ware mit entsprechenden Einlagerungsetiketten versehen.

Automatischer Kommissionierlauf

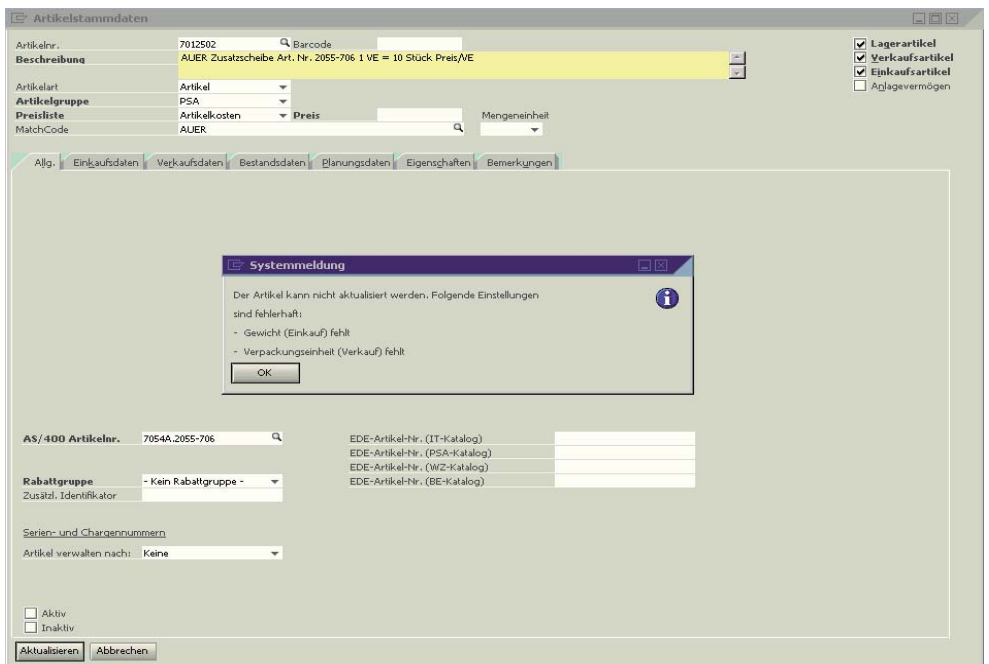
SBS Logistics stellt eine automatische Kommissionierung bereit, bei welcher die Reihenfolge der Lagerplätze berücksichtigt wird. Vorteil für Sie: Vermeiden Sie unnötige Wege Ihres Lagerpersonals bei der Kommissionierung Ihrer Waren. Ebenfalls kann zwischen Lagertypen unterschieden werden, bspw. Paletten- und Pickingregal. So können Sie Lagerequipment wie bspw. Stapler oder Arbeitsbühnen effizient verteilen. Hier wurden bereits Zeitersparnisse von über 70% im Vergleich zur Kommissionierung mittels Lieferscheinen erzielt.

Pflichtfeldprüfung bei Stammdaten

Sowohl im Artikelstamm wie auch im Geschäftspartnerstamm können alle vorhandenen Felder aus dem Standard von SAP® Business One als Pflichtfeld deklariert werden. Sie können mittels Tabelle aus SAP® Business One direkt die jeweiligen Felder individuell bestimmen. Werden nicht alle Pflichtfelder ausgefüllt, so erscheint beim Hinzufügen des Artikels oder des Geschäftspartners ein Hinweis. Dieser Hinweis gibt Aufschluss über die einzelnen fehlenden Felder. Ohne diese zu bearbeiten kann der Artikel oder Geschäftspartner nicht hinzugefügt werden. In einzelnen Feldern kann neben der Pflichtfeldprüfung auch eine Überprüfung der Eingaben erfolgen. Reguläre Ausdrücke (Regular Expression) definieren gewünschte Eingabeformate. So können Sie bspw. sicherstellen, dass Telefonnummern oder E-Mail Adressen immer im exakt gleichen Format eingegeben werden. Entspricht die Eingabe nicht dem definierten Standard erscheint ein Hinweis.

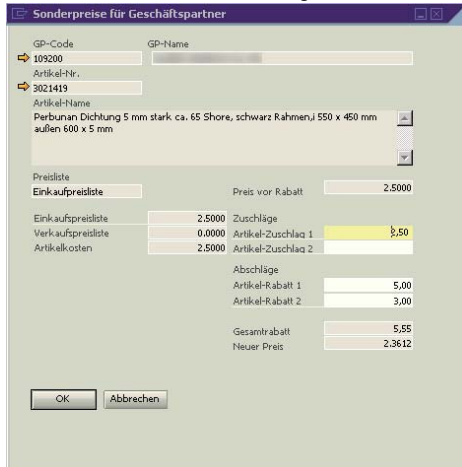
Automatische Vergabe von Geschäftspartner- und Artikelnummern

Durch SBS Logistics werden Artikelnummern und Geschäftspartnernummern automatisch vergeben. In Abhängigkeit vom Geschäftspartnertyp, also Lieferant, Interessent oder Kunde wird die nächst höhere Nummer vergeben. Ein manuelles Eingreifen ist nicht mehr nötig. Beim Artikel erfolgt die Nummernvergabe in Abhängigkeit von der jeweiligen Artikelgruppe. Die Nummernkreise je Artikelgruppe bzw. Kunden- oder Lieferantengruppe können individuell festgelegt werden. Durch dieses Feature sind Sie in der Lage ohne großen Aufwand effizienter und schneller Stammdaten anzulegen. Darüber hinaus können neue Stammdaten von mehreren Benutzern gleichzeitig angelegt werden, SBS Logistics berücksichtigt bei der gleichzeitigen Anlage automatisch eine weitere neue Nummer und zählt auch beim gleichzeitigen Anlegen gleicher Stammdaten weiter hoch.




Verwalten von Doppelten Rabatten und Teuerungszuschlägen

Im Standard von SAP® Business One können Sie Rabatte auf einzelne Artikel und auf Rabattgruppen geben. Diese Rabatte können jedoch nur einstufig sein. Gewährt Ihnen Ihr Lieferant einen doppelten Rabatt bspw. 5% Standardrabatt zzgl. 3% Konditionenrabatt, stoßen Sie mit dem Standard von SAP Business One schnell an die Grenzen. Diese Grenzen werden mit SBS Logistics überschritten.

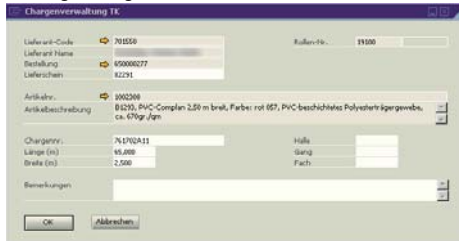


Sowohl lieferanten- als auch kundenseitig können Sie mehrere Rabatte und sogar Teuerungszuschläge für Artikel oder Rabattgruppen hinterlegen. In allen Belegen werden bei Bedarf die Einzelrabatte und ggf. Teuerungszuschläge aufgeführt, so dass der Kunde nachvollziehen kann, wie sich sein Preis zusammensetzt.



Erweiterte Chargenverwaltung

Die Chargenverwaltung im Standard von SAP® Business One kann nur bei Artikeln verwendet werden, die im System als Lagerartikel geführt werden, d. h. bestandsgeführt werden. Es gibt jedoch häufig Szenarien, wo Input Artikel zur Produktion verwendet werden und aufgrund Ihrer Eigenschaften über Chargen definiert werden müssen (z. B. Gewährleistungsansprüche), jedoch keine Bestandsführung einhergehen soll.



Diese Lücke schließt SBS Logistics, indem hier eine weitere Individuelle Chargenverwaltung für Artikel ohne Bestandsführung entwickelt wurde.

Lizenzierung

SBS Logistics ist pro Arbeitsplatz zu lizenzieren. Da SBS Logistics ein vollständig in SAP® Business One integriertes AddOn ist, muss auf dem Arbeitsplatz eine SAP® Business One Professional Lizenz installiert sein. Ferner wird – wie bei jedem AddOn aus dem Hause SBS – das SBS Framework vorausgesetzt. SBS Logistics ist günstiger als Sie denken.

Unterstützung im Einkauf durch Berücksichtigung individueller Frachtfreigrenzen

Sie können für jeden Lieferanten individuelle Frachtfreigrenzen im Geschäftspartner hinterlegen. Diese werden im Bestellvorschlag angezeigt und können dort berücksichtigt werden. Sparen Sie durch Überschreiten der Frachtfreigrenze teure Eingangsfrachten – mit SBS Logistics kein Problem.

Frachtfreigrenzen prüfen vom 12.11.2009 10:35:20 für das Szenario PSA-Szenario, erstellt von manager Seite 1/1

#	Lieferanten Nr.	Lieferanten Name	Frachtfreigrenze	Betrag	Unterschreitung	Bemerkungen
1	700090	888 - Steinmetzwerkstatt	0,0000€	40,2700€		
2	700730	SBS Logistik	0,0000€	543,5560€		
3	700800	Walden	0,0000€	100,0000€		
4	700930	Wegle H. Weber Bauelemente GmbH & Co.	0,0000€	47,9500€		
5	701100	SP-PROF - Stahlprofil System	500,0000€	225,0000€	275,0000€	Frachtfreigrenze nicht erreicht
6	702560	Walden	0,0000€	153,5500€		
7	702910	Wegle GmbH - Stahl-Profilsysteme	0,0000€	306,0000€		
8	703150	Wegle - The Steels Company	0,0000€	256,9020€		
9	703160	Wegle Steels Company GmbH	0,0000€	49,3000€		
10	703800	Wegle Steels Company - Metallische Bauelemente	0,0000€	15,4000€		
11	704000	888 - Steinmetzwerkstatt	0,0000€	6,7300€		
12	704640	Wegle - The Steels Company - Metallische Bauelemente	0,0000€	0,0000€		
13	704830	888 - Steinmetzwerkstatt - Stahl-Profilsysteme	0,0000€	291,4777€		
14	705490	SP-PROF - Stahlprofil System	0,0000€	69,5980€		
15	706660	Wegle Steels Company - Stahl-Profilsysteme	0,0000€	15,2000€		
16	706970	Wegle Steels Company - Metallische Bauelemente	0,0000€	306,4000€		
17	708370	Wegle Steels Company - Stahl-Profilsysteme	0,0000€	17,3600€		
18	708960	Wegle Steels Company - Metallische Bauelemente	0,0000€	27,8440€		
19	709770	Wegle Steels Company	0,0000€	119,5200€		
20	712170	Wegle Steels Company	0,0000€	39,8250€		
21	727113	Wegle Steels Company - Metallische Bauelemente	0,0000€	7,5500€		

SAP® Member
Extended Business Program



Seybold Business Solution GmbH
Dr.-Christian-Seybold-Str. 4
52349 Düren

Tel: +49 (0)2421 - 6905 - 900
Fax: +49 (0)2421 - 6905 - 904

mail@seybold-business.de
www.seybold-business.de

Copyright (c) 2009 Seybold Business Solution GmbH.
SAP, Business One, Microsoft, Excel und Outlook sind entweder eingetragene Markenzeichen oder Markenzeichen der Microsoft Corporation, der SAP Deutschland AG oder deren verbundene Unternehmen in den USA, Deutschland und /oder anderen Ländern. Diese Unterlagen dürfen weder in Teilform noch als Ganzes ohne vorherige schriftliche Zustimmung der SBS - Seybold Business Solution GmbH in irgendeiner Form oder über irgendwelche Mittel reproduziert oder übertragen werden. Die SBS - Seybold Business Solution GmbH lehnt jede Haftung für Fehler und Unterlassungen in diesem Dokument ab. Sämtliche nicht ausdrücklich gewährten Rechte bleiben vorbehalten.

Stand 2011.11. Publiziert von: SBS - Seybold Business Solution GmbH

Version: 1.04